



**Statistische Daten
über die österreichische Brauwirtschaft**
Verband der Brauereien Österreichs

**1980
2015**

Quelle: Verband der Brauereien Österreichs (sofern nicht anders angegeben)

Medieninhaber: Verband der Brauereien Österreichs

Copyright: Gesellschaft für Öffentlichkeitsarbeit der österreichischen Brauwirtschaft, 2016

Beide: 1030 Wien, Zaunergasse 1–3

Tel.: +43-1-713 15 05, Fax: +43-1-713 39 46

E-Mail: getraenke@dielebensmittel.at

www.bierserver.at

Druck: agensketterl Druckerei GmbH, Kreuzbrunn 19, 3001 Mauerbach, Österreich



Die wirtschaftliche Bedeutung der österreichischen Brauwirtschaft	04
Bierausstoßentwicklung	06
Inlandsabsatz von AF-Bier	10
Anteile nach Gebindearten	11
Braustätten- und Brauunternehmensstruktur	12
Bierkonsum in Österreich	18
Österreichs Außenhandel mit Bier	19
Absatzstruktur	22
Bierpreis, VPI, Löhne und Gehälter	23
Bierbesteuerung in der EU	24
Internationaler Bier-Pro-Kopf-Verbrauch	25
Bier-Weltproduktion	26
Österreichs Biere gemäß Lebensmittelbuch Codex Alimentarius Austriacus	29
Verzeichnis der österreichischen Brauereien	31
Verzeichnis der österreichischen Gasthaus- und Hausbrauereien	37



Die wirtschaftliche Bedeutung der österreichischen Brauwirtschaft

Österreich, das Bierland mit Tradition, erfreut sich einer gesunden regionalen Struktur. Die 214 heimischen **Braustätten** (inkl. 114 Gasthaus- und Hausbrauereien) erfüllen mit ihrer reichhaltigen **Produktpalette** von mehr als 1.000 verschiedenen Bieren und einem **Ausstoß** von gesamt rd. 9,2 Mio. hl im Jahr 2015 jeden Konsumentenwunsch.

2015 erzielten die österreichischen Brauereien einen **Umsatz** von mehr als 1,4 Mrd. € und erbrachten eine **Steuerleistung** von rund 300 Mio. €. Die **Steuern** auf Bier insgesamt brachten 2015 dem Staatshaushalt rd. 700 Mio. €.

Apropos Steuern – ein Rekord ganz eigener Art wird der heimischen Brauwirtschaft von „außen“ auferlegt – die extrem hohe Besteuerung des Bieres. Die **gesamtsteuerliche Belastung** beträgt hochgerechnet fast 50 %.

Die österreichische Biersteuer beträgt mehr als das 2,5-fache der deutschen Biersteuer, dazu galten in Deutschland 2015 19 % Umsatzsteuer. Aufgrund dieser unterschiedlichen Besteuerung ergibt sich in Österreich gegenüber Deutschland ein um durchschnittlich 20 % höherer Flaschenbierpreis, ein Preisunterschied, der seit der Einführung des Euro für jedermann offensichtlich ist.

In Österreichs Brauereien werden durchschnittlich rd. 3.800 bestqualifizierte **Arbeitnehmer** beschäftigt. Die **Personalkosten** (Löhne, Gehälter, gesetzlicher und freiwilliger Sozialaufwand) betragen 2015 fast 255 Mio. €.



Heimisches Bier ist mit einem jährlichen **Pro-Kopf-Verbrauch** von rd. 104,7 Liter der weitaus beliebteste Durstlöscher der Österreicher, inkl. AF-Bier sogar 107,6 Liter.

Die Brauer können mit Recht für sich reklamieren, sich ihrer Umweltverantwortung bewusst zu stellen. So gelangt heimisches Bier im Inland beispielsweise zu fast 70 % in **Mehrweggebinden** zu den Konsumenten. Der Flaschenbestand aller österreichischen Brauereien beträgt über 150 Millionen Stück.

Österreichisches Bier ist ein ausgesprochenes Naturprodukt. Die österreichischen Brauereien stellen seit eh und je Bier aus natürlichen Rohstoffen her und sind damit auch ein wichtiger Partner der österreichischen Landwirtschaft: So stammt die zur Herstellung österreichischen Bieres verwendete **Braugerste** (2015 rd. 180.000 t Sommergerste) größtenteils aus heimischem Anbau und auch der gesamte im Inland geerntete **Hopfen** (2015 rd. 297,8 t) aus dem Mühl- und Waldviertel sowie dem Leutschacher Gebiet wird in österreichischen Brauereien verarbeitet.



Bierausstoß

Jahr	Gesamtausstoß	Veränderung geg. d. Vorjahr	Inlands- ausstoß	Veränderung geg. d. Vorjahr
	<i>in 1.000 hl</i>	<i>+ - %</i>	<i>in 1.000 hl</i>	<i>+ - %</i>
1980	7.606		7.360	
1990	9.593		9.111	
2000	8.750	-1,3	8.312	-1,1
2002	8.731	+1,7	8.288	+1,5
2003	8.891	+1,8	8.430	+1,7
2004	8.670	-2,5	8.296	-1,6
2005	8.785	+1,3	8.347	+0,6
2006	8.818	+0,4	8.349	+0,02
2007	9.044	+2,6	8.364	+0,2
2008	8.937	-1,2	8.546	+2,2
2009	8.728	-2,3	8.288	-3,0
2010	8.670	-0,7	8.263	-0,3
2011	8.917	+2,9	8.432	+2,0
2012	8.924	+0,1	8.427	-0,06
2013	9.045	+1,4	8.386	-0,5
2014	9.001	-0,5	8.285	-1,2
2015	9.023	+0,2	8.312	+0,3

Bierausstoß nach Bundesländern

(in Prozent)



Jahr	Kärnten	OÖ	Salzburg	Steiermark	Tirol	Vorarlberg	Wien/NÖ/Bgld
1980	6,0	22,3	10,3	23,8	6,7	4,5	26,4
1990	5,9	16,6	10,1	25,4	5,8	4,9	31,3
2000	5,1	15,7	12,6	25,4	4,9	5,1	31,2
2002	5,0	15,3	13,2	26,6	4,8	4,9	30,2
2003	5,1	15,3	13,6	26,2	3,5	4,9	31,4
2004	5,0	15,5	14,1	25,9	1,7	4,9	32,9
2005	5,0	14,8	14,4	25,1	1,7	4,7	34,4
2006	5,0	14,5	14,5	24,7	1,9	4,6	34,8
2007	4,9	14,2	14,1	26,8	1,9	4,3	33,8
2008	4,9	14,5	14,4	24,9	1,9	4,3	35,1
2009	4,8	14,6	15,2	25,6	2,0	4,3	33,5
2010	4,7	14,8	14,7	26,2	2,0	4,2	33,4
2011	4,6	15,4	12,9	26,7	2,0	4,3	34,1
2012	*)	16,0	12,3	30,6	2,0	4,3	34,8
2013	*)	16,0	12,0	29,7	2,1	4,1	36,1
2014	*)	16,3	12,0	29,6	2,1	4,0	36
2015	*)	16,9	11,7	29,4	2,3	4,2	35,5

*) ab 2012 aus datenschutzrechtlichen Gründen mit der Steiermark zusammengefasst



Bierausstoß nach Biersorten

Unterscheidung nach Stammwürze bzw. Alkoholgehalt	1990		2014		2015		
	Ausstoß in 1.000 hl	Anteile in %	Ausstoß in 1.000 hl	Anteile in %	Ausstoß in 1.000 hl	Verände- rung in %	Anteile in %
<i>Leichtbier max. 3,7% Vol.Alk.</i>	130,8	1,4	13,3	0,1	9,9	-26,0	0,1
<i>Schanzbier 9-11 Grad</i>	404,4	4,2	451,2	5,0	447,6	-0,8	5,0
<i>Lager/Märzenbier mind. 11 Grad</i>	5.141,8	53,6	5.749,9	63,9	5.671,5	-1,4	62,9
<i>Pilsbier mind. 11 Grad</i>	591,9	6,2	301,1	3,3	326,0	8,3	3,6
<i>Weizenbier</i>	108,3	1,1	149,4	1,7	155,3	4,0	1,7
<i>Spezialbier mind. 12,5 Grad</i>	1.096,4	11,4	316,1	3,5	334,2	5,7	3,7
<i>Vollbier mind. 11 Grad</i>	2.059,6	21,5	1.377,4	15,3	1.413,5	2,6	15,7
<i>Bockbier mind.16 Grad</i>	59,6	0,6	32,4	0,4	31,2	-3,9	0,3
<i>Radler</i>	-	-	610,4	6,8	633,5	3,8	7,0
Insgesamt	9.592,8	100	9.001,2	100,0	9,023	0,2	100,0



Bierland ÖSTERREICH



Inlandsabsatz von AF-Bier

	<i>A F - B i e r</i>			<i>B i e r</i>	<i>g e s a m t</i>
	<i>Inland</i>	<i>Index</i>	<i>%-Ant.</i>	<i>Inland</i>	
	<i>in 1.000 hl</i>			<i>in 1.000 hl</i>	<i>in 1.000 hl</i>
2000	127	100	1,5%	8.312	8.439
2005	128	105,3	1,5%	8.347	8.475
2010	121,5	100,0	1,4%	8.263	8.385
2011	120,8	99,4	1,4%	8.432	8.553
2012	119,9	98,7	1,4%	8.427	8.547
2013	156,3	128,6	1,8%	8.386	8.542
2014	204,5	168,3	2,4%	8.285	8.490
2015	245,0	192,9	2,9%	8.312	8.557

Anteile nach Gebindearten 1981 – 2015

(in Prozent des Gesamtausstoßes)



Anteil am Gesamtausstoß

	Fass	Tank	insges.	0,5 l Fl.	0,33 l Fl.	andere Fl.	Dosen *)	insges.	Total
1981	28,8	0,7	29,5	66,2	2,7	0,4	1,2	70,5	100
1990	31,1	1,7	32,8	56,4	2,3	0,4	8,1	67,2	100
2000	30,8	0,9	31,7	50,7	2,5	0,3	14,8	68,3	100
2002	30,5	0,7	31,2	48,9	2,7	0,5	16,7	68,8	100
2003	29,9	0,6	30,5	48,0	2,9	0,5	18,1	69,5	100
2004	29,7	0,7	30,4	47,3	3,2	0,4	18,7	69,6	100
2005	28,8	0,8	29,6	45,6	3,7	0,4	20,7	70,4	100
2006	28,5	0,6	29,1	44,2	4,9	0,3	21,5	70,9	100
2007	27,6	3,1	30,7	42,5	5,7	0,4	20,7	69,3	100
2008	27,7	0,5	28,2	42,3	6,6	0,3	22,6	71,8	100
2009	27,1	0,9	28,0	42,5	7,4	0,3	21,8	72,0	100
2010	26,4	0,5	26,9	42,3	8,2	0,3	22,3	73,1	100
2011	25,2	1,1	26,3	41,5	8,7	0,3	23,2	73,7	100
2012	24,7	0,6	25,3	41,3	9,2	0,2	24,0	74,7	100
2013	23,9	0,6	24,5	40,9	9,2	0,1	25,3	75,5	100
2014	23,8	0,6	24,4	41,0	9,1	0,1	25,3	75,6	100
2015	22,8	0,9	23,6	41,5	9,5	0,1	25,2	76,4	100

*) inkl. PET und Verbundkarton ab 1999



Anzahl der Braustätten / Bierausstoß je Braustätte

(in 1.000 hl)

Anzahl der Braustätten			Bierausstoß je Braustätte *)		
Jahr	Anzahl	Index	Jahr	Menge	Index
1980	59	100	1980	129	100
1990 *)	63	106,8	1990	181	140,3
1995	74	125,4	1995	179	138,8
2000	106	179,7	2000	148	114,7
2002	127	215,3	2002	139	107,8
2003	145	245,8	2003	143	110,9
2004	143	242,4	2004	142	110,1
2005	147	249,2	2005	139	107,8
2006	155	262,7	2006	138	107,0
2007	168	284,7	2007	137	106,2
2008	173	293,2	2008	130	100,8
2009	172	291,5	2009	126	97,7
2010	172	291,5	2010	122	94,6
2011	170	288,1	2011	122	94,6
2012	173	293,2	2012	110	85,3
2013	194	328,8	2013	106	82,2
2014	198	335,6	2014	101	78,3
2015	214	362,7	2015	114	88,4

*) ab 1990 inkl. Gasthaus- und Hausbrauereien

*) ohne Gasthaus- und Hausbrauereien

Verteilung der Braustätten auf Österreich



Braustätten	1980		1990 *)		2000		2010		2015	
	Zahl	Anteil in %	Zahl	Anteil in %	Zahl	Anteil in %	Zahl	Anteil in %	Zahl	Anteil in %
Kärnten	4	6,8	4	6,4	6	5,7	12	7,0	12	5,6
Ober- österreich	23	39	20	31,7	28	26,4	40	23,3	46	21,5
Salzburg	7	11,9	7	11,1	8	7,5	20	11,6	21	9,8
Steiermark	4	6,8	6	9,5	17	16,0	31	18,0	37	17,3
Tirol	6	10,1	6	9,5	9	8,5	17	9,9	24	11,2
Vorarlberg	5	8,5	4	6,4	6	5,7	5	2,9	4	1,9
Wien/NÖ/ Bgl	10	16,9	16	25,4	32	30,2	47	27,3	70	32,7
Österreich	59	100	63	100	106	100	172	100	214	100

*) ab 1990 inkl. Gasthaus- und Hausbrauereien



Vergleich: Bierausstoß je Braustätte / Brauereiunternehmen

Vergleich: Bierausstoß je Braustätte in den EU-15 Staaten und in Deutschland (in 1.000 hl)

Jahr	EU	Index	D	Index
1980	131	100	68	100
1985	151	115,3	77	113,2
1990	183	139,7	89	130,9
1995	192 *)	146,6	94	138,2
2000	186	142,0	87	127,9
2002	187	142,7	85	125,0
2003	187	142,7	83	122,1
2004	181	141,2	83	122,1
2005	184	140,5	85	125,0
2006	172	131,3	81	119,1
2007	171	130,5	77	113,2
2008	166	126,7	76	111,8
2009	159	121,4	74	108,8
2010	158	120,6	72	105,9
2011	161	122,9	71	104,4
2012	157	119,8	71	104,4
2013	153 **)	116,8	70	102,9
2014	154	117,6	70,5	103,7

Brauereiunternehmen

Jahr	Anzahl	Index
1980	51	100
1985	48	94,1
1990 *)	56	109,8
1995	68	133,3
2000	97	190,2
2002	118	231,4
2003	136	266,7
2004	134	262,7
2005	138	270,6
2006	146	286,3
2007	159	311,8
2008	164	321,6
2009	163	319,6
2010	163	319,6
2011	161	315,7
2012	164	321,6
2013	185	362,7
2014	189	370,6
2015	205	402,0

Quelle: The Brewers of Europe

*) ab 1995 inkl. Finnland, Österreich und Schweden

***) ab 2013 inkl. Kroatien

*) ab 1990 inkl. Gasthaus- und Hausbrauereien

Braustätten in der EU-28

und Beschäftigte in den EU-Mitgliedstaaten 2014



Mitgliedstaat	Anzahl der Braustätten	Anzahl der Beschäftigten
Belgien	168	4.500
Bulgarien	16	2.500
Dänemark	150	3.500
Deutschland	1.352	26.800
Estland	15	800
Finnland	49	1.900
Frankreich	663	3.900
Griechenland	20	1.800
Großbritannien	1.700	18.000
Irland	50	2.100
Italien	599	5.000
Kroatien	6	1.500
Lettland	29	1.300
Litauen	75	2.300
Luxemburg	7	130
Malta	2	400
Niederlande	263	6.100
Österreich	198	3.800
Polen	133	16.000
Portugal	35	2.100
Rumänien	22	5.400
Schweden	154	4.000
Slowakei	44	1.500
Slowenien	51	700
Spanien	332	5.600
Tschechien	338	5.900
Ungarn	50	1.700
Zypern	4	600
EU-28	6.525	129.830

Teilweise mit und ohne Gasthaus- und Hausbrauereien



Größenstruktur

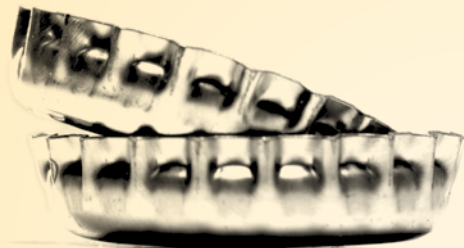
Betriebsgrößenklassen nach Jahresausstoß (in 1.000 hl)

	0 - 20	20 - 50	50 - 100	100 - 500	500 - 1.500	Insgesamt
Anzahl der Braustätten						
1980	18	15	11	11	4	59
1990	26	8	12	11	6	63
2000	74	8	8	9	7	106
2010	141	10	6	7	8	172
2011	140	10	6	6	8	170
2012	143	10	6	6	8	173
2013	164	10	6	6	8	194
2014	169	9	6	6	8	198
2015	181	13	5	7	8	214

	Anteil an der Gesamtzahl der Braustätten in %					
1980	30,5	25,4	18,6	18,7	6,8	100
1990	41,3	12,7	19,0	17,5	9,5	100
2000	69,8	7,5	7,5	8,5	6,6	100
2010	82,0	5,8	3,5	4,1	4,6	100
2011	82,4	5,9	3,5	3,5	4,7	100
2012	82,6	5,8	3,5	3,5	4,6	100
2013	84,5	5,2	3,1	3,1	4,1	100
2014	85,4	4,5	3,0	3,0	4,0	100
2015	84,6	6,1	2,3	3,3	3,7	100


Betriebsgrößenklassen nach Jahresausstoß (in 1.000 hl)

	0 - 20	20 - 50	50 - 100	100 - 500	500 - 1.500	Insgesamt
	<i>Anteil am Gesamtausstoß in %</i>					
1980	2,0	7,0	9,8	37,7	43,5	100
1990	1,9	2,8	8,9	28,0	58,4	100
2000	2,1	3,2	5,9	23,5	65,3	100
2005	1,8	3,9	3,1	23,6	67,6	100
2010	1,8	4,0	4,5	15,9	73,8	100
2011	1,7	4,0	4,5	14,2	75,6	100
2012	1,8	3,9	4,5	13,3	76,5	100
2013	1,8	3,9	4,8	12,7	76,8	100
2014	2,2	3,4	5,0	12,5	76,9	100
2015	1,4	4,5	3,8	13,6	76,7	100





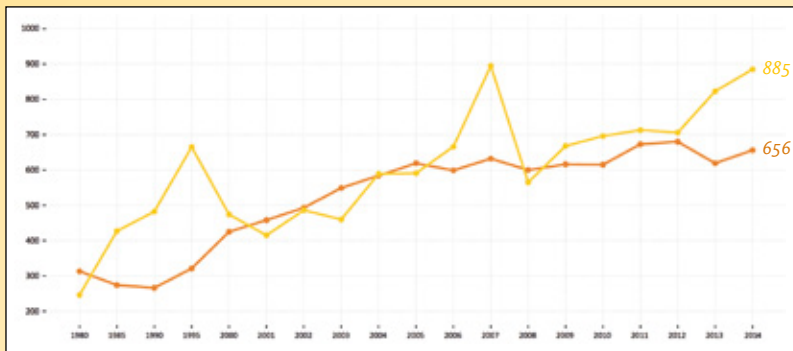
Bierkonsum in Österreich

Jahr	Gesamtverbrauch (in 1.000 hl)	Index-Veränderung (Vorjahr = 100)	Pro-Kopf-Ver- brauch (in Liter)
1980	7.651,0	98,1	101,9
1990	9.360,6	102,9	121,1
1995	9.300,4	99,3	115,6
1996	9.185,0	98,8	114,0
1997	9.145,0	99,6	113,3
1998	8.735,6	95,5	108,1
1999	8.809,6	100,8	108,9
2000	8.737,0	99,2	109,0
2001	8.625,5	98,7	107,4
2002	8.781,0	101,8	109,0
2003	8.979,0	102,3	110,6
2004	8.881,0	98,9	108,6
2005	8.966,0	101,0	108,9
2006	8.949,0	99,8	108,0
2007	8.995,5	100,5	108,2
2008	9.145,8	101,7	109,7
2009	8.904,7	97,4	106,5
2010	8.877,6	99,7	105,8
2011	9.105,1	102,6	108,1
2012	9.110,1	100,1	108,1
2013	9.004,6	98,8	106,2
2014	8.941,3	98,1	104,7
2015 *)	8.975,3	98,5	104,7

*) vorläufige Werte

Österreichs Außenhandel mit Bier 1980–2014

(in 1.000 hl)



 **Importe** (in 1.000 hl)
 **Exporte** (in 1.000 hl)

Quelle: Statistik Austria



Bierexport

(in 1.000 hl)

Jahr	1980	1985	1990	1995	2000	2010	2013	2014
Gesamt	246	427	482	665	474	696	823	889
davon:								
Italien	138	221	134	122	198	165	179	175
Ungarn	58	136	133	96	81	57	28	24
Schweiz	22	31	31	26	30	64	80	45
Russland *)	-	-	6	67	10	7	7	6
ehemal. Jugoslawien	-	-	47	74	41	104	81	92
Rumänien	-	2	14	123	4	12	3	5
Deutschland	-	-	3	11	28	127	203	242

Quelle: Statistik Austria. *) bis 1990 UdSSR

Zum Zeitpunkt der Drucklegung gab es für 2015 noch keine Daten seitens der Statistik Austria.

Bierimport

(in 1.000 hl)

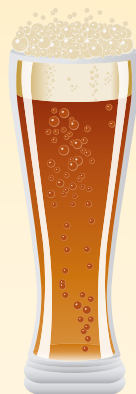


Jahr	1980	1985	1990	1995	2000	2010	2013	2014
Gesamt	313	274	266	321 *)	425 *)	615	619	656
davon:								
Deutschland	216	198	200	241	271	366	345	369
Tschechien	28	29	45	57	88	148	93	98
Niederlande	1	0,3	1	6	17	2	23	39
Mexiko	-	-	-	5	-	34	73	55

Quelle: Statistik Austria

*) vom Verband korrigiert

Zum Zeitpunkt der Drucklegung gab es für 2015 noch keine Daten seitens der Statistik Austria.





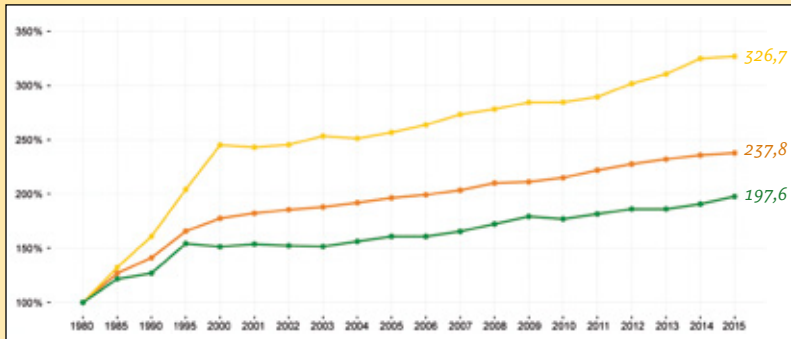
Absatzstruktur (Inland)

	2014		2015	
	in 1.000 hl	%-Anteile	in 1.000 hl	%-Anteile
<i>Nichtorganisierter Lebensmittelhandel</i>	33	0,4	18	0,2
<i>Organisierter Lebensmittelhandel</i>	5.684	68,6	5.805	69,8
<i>Lebensmittelhandel Gesamt</i>	5.717	69	5.822	70
<i>Gastronomie</i>	2.403	29	2.340	28,2
<i>Letztverbraucher, Haustrunk, Kantinen</i>	166	2	149	1,8
Inlandsabsatz	8.285	100	8.312	100



Index-Entwicklung

Bierpreis, VPI, Löhne und Gehälter (1980=100%)



- durchschnittliche Lohn- und Gehaltssumme
- Verbraucherpreisindex (VPI)
- Konsumentenpreis für 12° Flaschenbier im Lebensmittelhandel aus dem VPI

Anmerkung: Die Brutto-Lohn- und Gehaltssumme je Beschäftigten wurde für 2014 nachträglich korrigiert.
Der Wert der Brutto-Lohn- und Gehaltssumme je Beschäftigten für 2015 ist eine Hochrechnung



Biersteuer-

und Umsatzsteuersätze in der EU per 1.3.2016

Staat	Biersteuer für 12° Bier in €/hl	Umsatzsteuer in %
Belgien	24,05	21
Bulgarien	9,20	20
Dänemark	36,05	25
Deutschland	9,44	19
Estland	39,84	20
Finnland	153,84	24
Frankreich	35,57	20
Griechenland	31,20	23
Großbritannien	113,34	20
Irland	108,24	23
Italien	36,48	22
Kroatien	25,18	25
Lettland	20,16	21
Litauen	14,93	21
Luxemburg	9,52	17
Malta	23,16	18
Niederlande	37,96	21
Österreich	24,00	20
Polen	21,51	23
Portugal	20,00	23
Rumänien	8,87	20
Schweden	99,43	25
Slowakei	17,22	20
Slowenien	58,08	22
Spanien	9,96	21
Tschechien	14,19	21
Ungarn	25,07	27
Zypern	6,00	19

Internationaler Bier-Pro-Kopf-Verbrauch

(in Liter)



Land	1980	1990	2000	2005	2010	2013	2014
Australien	129	111	91	91	83	75	73
Belgien	131	121	99	91	78	72	72
Dänemark	122	127	102	90	69	64	65
Deutschland	146	143	125	111 *)	102 *)	99 *)	107
Finnland	57	84	78	91	83	80	78
Frankreich	44	42	36	34	31	30	30
Griechenland	26	41	40	40	36	35	35
Großbritannien	117	110	95	96	74	66	68
Irland	122	124	125	106	90	79	81
Italien	17	23	28	30	29	29	29
Japan	38	52	56	50	47	43	25
Mexiko	37	43	50	50	60	62	60
Neuseeland	118	111	80	77	68	65	63
Niederlande	86	90	83	78	72	70	68
Norwegen	48	52	52	53	56	48	47
Österreich	102	121	108	109	106	106	104
Polen	30	30	53	81	91	96	98
Portugal	34	65	65	61	59	49	46
Schweden	47	60	56	51	50	50	48
Schweiz	69	71	58	55	57	56	56
Slowakei			87	80	79	72	70
Spanien	53	72	72	58	48	46	47
Südafrika	30	52	54	54	60	60	58
Tschechien	138	135	159	157	144	144	144
Ungarn	86	107	72	70	61	60	59
USA	92	91	82	81	78	76	76

Quellen: The Brewers of Europe,
WKÖ Außenwirtschaft
*) ohne AF-Bier



Bier-Weltproduktion 2014

(in 1.000 hl)

Deutschland	95.600	Ungarn	6.239
Russland	81.600	Dänemark	6.107
Großbritannien	41.204	Bulgarien	4.873
Polen	39.870	Serbien	4.865
Spanien	33.535	Schweden	4.614
Ukraine	24.200	Belarus/Weißrussld.	4.346
Niederlande	23.696	Finnland	4.010
Tschechien	19.648	Griechenland	3.800
Frankreich	18.750	Schweiz	3.432
Belgien	18.000	Kroatien	3.238
Rumänien	14.900	Litauen	3.200
Italien	12.968	Slowakei	2.880
Türkei	10.253	Norwegen	2.396
Österreich	9.001	Slowenien	2.004
Irland	8.000	Estland	1.600
Portugal	7.290	Restl. Staaten	6.710
		EUROPA	522.829

Quelle: „Der Barth Bericht – Hopfen 2014/2015“

Bier-Weltproduktion 2014

(in 1.000 hl)



Südafrika	31.500	Kenia	4.300
Nigeria	27.000	Tansania	4.300
Angola	11.000	Sambia	3.503
Kamerun	7.800	Uganda	3.470
Dem. Rep.Kongo	6.000	restl. Staaten	35.262
Äthiopien	5.625	AFRIKA	139.760
USA	225.947	Argentinien	16.500
Brasilien	140.460	Peru	12.960
Mexiko	82.000	Chile	7.000
Venezuela	20.650	Ekuador	5.804
Kolumbien	20.200	restl. Staaten	22.005
Kanada	18.944	AMERIKA	572.470
China	492.190	Philippinen	15.000
Japan	56.450	Taiwan	5.275
Vietnam	38.900	Kambodscha	4.800
Thailand	22.350	Kasachstan	4.716
Süd-Korea	20.750	restl. Staaten	23.648
Indien	20.000	ASIEN	704.079
AUSTR. / OZEAN.	21.097	WELTPRODUKT.	1.960.235

Quelle: „Der Barth Bericht – Hopfen 2014/2015“



Österreichs Biere gemäß Lebensmittelbuch

Codex Alimentarius Austriacus



Bier ist ein aus Cerealien (vorwiegend Gerste, Weizen, Roggen), **Hopfen und Trinkwasser durch Maischen und Kochen hergestelltes, durch Hefe** (unter- oder obergärig) **vergorenes, alkohol- und kohlenensäurehaltiges Getränk.**

Kategorien nach Grad Stammwürze*

Schankbier	9 bis < 11
Vollbier	11 bis < 16
Spezialbier	Vollbier mit mind. 12,5
Premium, Edel, Fest, Jubiläum, Export ua.	deklarierte Vollbiere mit Zusatzbezeichnung
Stark- bzw. Bockbier	mind. 16

Kategorien nach dem Alkoholgehalt

Leichtbiere haben nicht mehr als 3,7 %vol. Alkohol

Alkoholfreie Biere haben nicht mehr als 0,5 %vol. Alkohol

Spezifische Typenbezeichnungen

Lager-/Märzenbier: ausgewogen malziges, mild hopfenbitteres, untergäriges Vollbier

Pils(bier): untergäriges, stärker gehopftes, hellfärbiges Vollbier

Zwickl-/Kellerbier: unfiltriert; Trübung von Hefe und unlöslichen Eiweißstoffen

nach namengebenden Cerealien: „Weizenbier“ (obergärig), „Roggenbier“, „Dinkelbier“, etc. enthält mind. 50% Malz der genannten Art



Österreichs Biere gemäß Lebensmittelbuch

Codex Alimentarius Austriacus

Kreativbiere

Biere, hergestellt mit besonderen natürlichen Rohstoffen bzw. besonderer Herstellungsart. Basischarakter ist Bier, was durch die eingesetzten Cerealien, Hopfen und der alkoholischen Gärung zum Ausdruck gebracht wird. Mind. 50 % des Extraktes muss aus Cerealien stammen. Besondere natürliche Zutaten werden ausschließlich während der Bierherstellung zugesetzt.

Biermischgetränke

sind trinkfertige Mischungen von Bier und alkoholfreien Getränken oder Wasser im anzugebenden Mischverhältnis. Alkoholhaltige Biermischgetränke enthalten ausschließlich Alkohol aus dem Bieranteil.

Radler

Biermischgetränke mit Erfrischungsgetränken wie Fruchtsaftlimonade, Limonade oder Getränken und Getränkepulver mit Mineralstoffen oder Wasser.

**) Stammwürze gibt den Anteil der aus Malz und Hopfen gelösten Stoffe (Maltose, Eiweißstoffe, Vitamine, Spurenelemente, Bitter- und Aromastoffe, u.a.) in der Bierwürze an. Ein Grad Stammwürze bedeutet 1 g Extrakt in 100 g unvergorener Würze.*



Burgenland

Brauerei Scharrer

7453 Steinberg-Dörfel,
Obere Hauptstraße 129
Tel.: +43(0)699/88453231

Kobersdorfer Schlossbräu

7332 Kobersdorf, Hauptstraße 43
Tel.: +43(0)2618/20173
www.kobersdorfer.at

Pannonia Brauerei Gols GmbH

7122 Gols, Sandgrube 1a
Tel.: +43(0)2173/2719
Fax: +43(0)2173/2719-4
www.golserbier.at

Kärnten

Brauerei Hirt GmbH

9322 Micheldorf, Hirt 9
Tel.: +43(0)4268/2050-0
Fax: +43(0)4268/2050-41
www.hirterbier.at

malle biermanufaktur Privatbrauerei Rudolf Malle

9500 Villach, Hochpirkachweg 3
Tel.: +43(0)660/7624040
www.mallebier.at

Privatbrauerei Loncium

9640 Kötschach-Mauthen, Mauthen 60
Tel.: +43(0)699/12136894
www.loncium.at

Mühlenbräu

9100 Völkermarkt, Oschenitzen 10
Tel.: +43(0)664/9797108
www.facebook.com/Muehlenbraeu-Oschenitzen

Vereinigte Kärntner Brauereien AG

Schleppe Brauerei
9020 Klagenfurt, Schleppeplatz 1
Tel.: +43(0)463/42700
Fax: +43(0)463/42700-240
www.schleppe.at

Vereinigte Kärntner Brauereien AG

9500 Villach, Brauhausgasse 6
Tel.: +43(0)4242/27777
Fax: +43(0)4242/27777-54
www.villacher.com

Wimitzbräu GmbH

9311 Kraig, Wimitz 7
Tel.: +43(0)4212/30930
www.wimitzbraeu.com

Niederösterreich

Brau Union Österreich AG
Brauerei Schwechat *
2320 Schwechat

Mautner Markhof-Straße 11
Tel.: +43(0)1/70140-0
Fax: +43(0)1/70140-4150
www.brauunion.at

Brau Union Österreich AG
Brauerei Wieselburg *
3250 Wieselburg, Dr. Beurle-Straße 1
Tel.: +43(0)7416/501-0
Fax: +43(0)7416/501-3003
www.brauunion.at

**Brauerei Hainfeld
Karl Riedmüller GmbH & Co. KG**
3170 Hainfeld, Wienerstraße 10
Tel.: +43(0)2764/2350
Fax: +43(0)2764/3100
www.brauerei-hainfeld.at

Bierbrauerei Schrems GmbH
3943 Schrems, Niederschremserstraße 1
Tel.: +43(0)2853/77275
Fax: +43(0)2853/77275-6
www.schremser.at

Brauerei Weitra
3970 Weitra, Sparkasseplatz 160
Tel.: +43(0)2856/2387
Fax: +43(0)2856/2387-4
www.bierwerkstatt.at

Bruckners Bierwelt GmbH
3292 Gaming, Grubberg 4a
Tel.: +43(0)7485/98599
www.erzbrau.at



Verzeichnis der österreichischen Brauereien

Emmerberg-Bräu
Erste Österreichische Ökobrauerei
2722 Winzendorf, Hauptstraße 137
Tel. + Fax: +43(0)2638/22993

Gablitzer Privatbrauerei Markus
Führer e.U.
3003 Gablitz, Hauptstraße 14
Tel.: +43 (0)664/8520352
www.gablitzer.at

Geroldinger Brauhaus GmbH
3392 Gerolding, Graf Geroldstraße 43
Tel.: +43(0)664/3408592
www.geroldinger-brauhaus.at

Holzbr(auer
natürliche Handwerksbrauerei
2831 Warth, Wiesengasse 9
Tel.: +43(0)650/8703422

Hubertusbräu
Johann Kühtreiber OG
2136 Laa a.d.Thaya, Hubertusgasse 1
Tel.: +43(0)2522/2246
Fax: +43(0)2522/2246-50
www.hubertus.at

Marchfelder Storchenbräu
2284 Untersiebenbrunn, Erste Strasse 7
Tel.: +43(0)2286/27422
Fax: +43(0)2286/27422-22
www.bauersbier.at

Privatbrauerei Gerald Schwarz
2851 Krumbach, Bundesstraße 19
Tel.: +43(0)664/8850974
www.schwarzbraeu.at

Privatbrauerei Fritz Egger GmbH
& Co. KG
3105 Unterradlberg, Tiroler Straße 18
Tel.: +43(0)2742/392
Fax: +43(0)2742/392-15300
www.egger-bier.at

Privatbrauerei Zwettl
Karl Schwarz GmbH
3910 Zwettl, Syrner Straße 22-25
Tel.: +43(0)2822/500
Fax: +43(0)2822/500-38
www.zwettler.at

Schlossbrauerei Walpersdorf
Im Schloss Walpersdorf, Schlossstraße 2
Tel.: +43(0)664/1327760
www.schlossbier.at

Schrammelsbräu
2822 Bad Erlach, Harrathof 39
Tel.: +43(0)676/4101078
www.schrammels.at

Wolfsbräu-KG
2832 Thernberg, Blumengasse 7
Tel.: +43(0)664/1925560
www.wolfsbrau.at

Oberösterreich

Bierschmiede
4853 Steinbach am Attersee, Seefeld 56
Tel.: +43(0)664/5486321
www.bierschmiede.at

Brau Union Österreich AG
Brauerei Zipf *
4871 Zipf 22
Tel.: +43(0)7682/3600-0
Fax: +43(0)7682/3600-229
www.brauunion.at

Braucommune in Freistadt
4240 Freistadt, Brauhausstraße 2
Tel.: +43(0)7942/75777
Fax: +43(0)7942/74694
www.freistaedter-bier.at

Brauerei Aspach GmbH
4890 Frankenmarkt, Hauptstraße 23
Tel.: +43(0)7684/6444
Fax: +43(0)7684/6444-19
www.starzinger.at

Brauerei Attersee GmbH
4881 Straß i. Attergau, Straß 8
Tel.: +43(0)699/10904519
www.brauerei-attersee.at

Verzeichnis der österreichischen Brauereien



Brauerei Bachner

4170 St. Stefan am Walde, Unterriedl 4
Tel.: +43(0)7216/6143

Brauerei Bräu am Berg Starzinger KG

4890 Frankenmarkt, Bahnhofstraße 1
Tel.: +43(0)7684/6444
Fax: +43(0)7684/6444-19
www.starzinger.at

Brauerei Grieskirchen GmbH

4710 Grieskirchen, Postfach 109
Stadtplatz 14
Tel.: +43(0)7248/607
Fax: +43(0)7248/607-21
www.grieskirchner.at

Brauerei Hellwagner

4720 Kallham 122
Tel.: +43(0)660/5151475
www.hellwagners.at

Brauerei Hofstetten Krammer GmbH & Co. KG

4113 St. Martin, Adsdorf 5
Tel.: +43(0)7232/2204
Fax: +43(0)7232/2204-4
www.hofstetten.at

Brauerei Jos. Baumgartner GmbH

4780 Schärding,
Franz-Xaver-Brunner-Straße 1
Tel.: +43(0)7712/3119-0
Fax: +43(0)7712/6917
www.brauerei-baumgartner.at

Brauerei Pachinger Pfeiff's Bräu

4843 Ampflwang, Vorderschlagen 19
Tel.: +43(0)664/5340771
www.pfeiffis-braeu.at

Brauerei Raschhofer

4950 Altheim, Braunauer Straße 12
Tel.: +43(0)7723/42205-0
Fax: +43(0)7723/42205-83
www.raschhoferbier.at

Brauerei Ried e. Gen.

4910 Ried/Innkreis, Brauhausgasse 24
Tel.: +43(0)7752/82017
Fax: +43(0)7752/82017-33
www.rieder-bier.at

Brauerei Schloss Eggenberg Stöhr GmbH & Co. KG

4655 Vorchdorf, Eggenberg 1
Tel.: +43(0)7614/6345-0
Fax: +43(0)7614/6345-40
www.schloss-eggenberg.at

Brauerei Schnaitl GmbH & Co. KG

5142 Eggelsberg, Gundertshausen 9
Tel.: +43(0)7748/6682-0
Fax: +43(0)7748/6682-29
www.schnaitl.at

Brauerei Vitzthum GmbH & Co. KG

5261 Uttendorf 25
Tel.: +43(0)7724/2508
Fax: +43(0)7724/2508-15
www.uttendorf-bier.com

Dörnbacher Floriani-Bräu

4061 Wilhering, Dörnbacherstraße 132
Tel.: +43(0)7221/88745
Fax: +43(0)7221/88745-45
www.florianibraeu.at

Leonfeldner Bier

4190 Bad Leonfelden, Hauptplatz 24
Tel.: +43(0)650/4177417
www.leonfeldnerbier.at

Neufeldner Biobrauerei GmbH

4120 Neufelden, Bräuhausgasse 3
Tel.: +43(0)664/3525367
www.biobrauerei.at

Ritterbräu GmbH

4720 Neumarkt/Hausruck
Bräuhausgasse 1
Tel.: +43(0)7733/7555-0
Fax: +43(0)7733/7555-30
www.ritterbraeu.at

Römerbräu

4894 Oberhofen am Irrsee, Römerhof 100
Tel.: +43(0)664/8929540
www.roemerbraeu.at

Schwertberger Bräu e.U.

4311 Schwertberg, Ing. Schmiedl-Str. 7
Tel.: +43(0)664/1003475

Steyrer Hofbräu

4407 Steyr, Gleinker Hauptstraße 3d
Tel.: +43(0)650/5606263



Verzeichnis der österreichischen Brauereien

Stiftsbrauerei Schlägl

4160 Aigen, Schlägl 1
Tel.: +43(0)7281/8801-0
Fax: +43(0)7281/8801-227
www.schlaegl.co.at

Stiegl-Gut Wildshut

5120 St. Pantaleon, Wildshut 8
Tel.: +43(0)6277/64141
Fax: +43(0)6277/64141
www.biergut.at

The Beer Buddies Brewing Company

4284 Tragwein, Zeller Straße 44
Tel.: +43(0)676/847265200
www.thebeerbuddies.at

Trappistenbrauerei

Stift Engelszell
4090 Engelhartzell, Stiftstraße 6
Tel.: +43(0)7717/8010
Fax: +43(0)7717/8010-17
www.stift-engelszell.at

Trauner Bier GmbH

4050 Traun, Madlschenterweg 7
Tel.: +43(0)7229/21109
www.traunerbier.at

Wurmhöringer

Privatbrauerei-Braugasthof e.U.
4950 Altheim, Stadtplatz 10/11
Tel.: +43(0)7723/42204
Fax: +43(0)7723/42618
www.wurmhoeringer.at

Salzburg

Augustinerbräu Kloster Mülln OG

5020 Salzburg, Lindhofstraße 7
Tel.: +43(0)662/431246
Fax: +43(0)662/431246-20
www.augustinerbier.at

Brau Union Österreich AG

Hofbräu Kaltenhausen *
5400 Hallein, Salzburgerstraße 67
Tel.: +43(0)6245/795-0
Fax: +43(0)6245/795-5072
www.brauunion.at

Brauerei Gusswerk GmbH

5322 Hof bei Salzburg, Römerstraße 3
Tel.: +43(0)6229/39777
www.brauhaus-gusswerk.at

DIE WEISSE Brauerei GmbH & Co. KG

5020 Salzburg, Bayerhamerstraße 10
Tel.: +43(0)662/876376
Fax: +43(0)662/876376-4
www.salzburgerweissbier.at

Mandlbräu

5582 Sankt Michael/Lungau
Marktstraße 10
Tel.: +43(0)650/6511288

Pinzgau Bräu

5671 Bruck, Glocknerstraße 60
Tel.: +43(0)6545/93080
www.pinzgau-braeu.at

Stieglbrauerei zu Salzburg GmbH Privatbrauerei

5017 Salzburg, Kendlerstraße 1
Tel.: +43(0)501492-0
Fax: +43(0)501492-112
www.stiegl.at

Trumer Privatbrauerei Josef Sigl

5162 Obertrum, Brauhausgasse 2
Tel.: +43(0)6219/7411-0
Fax: +43(0)6219/7411-33
www.trumer.at

Steiermark

Brauerei Murau eGen

8850 Murau, Raffaltplatz 19-23
Tel.: +43(0)3532/3266
Fax: +43(0)3532/3266-18
www.murauerbier.at

Brau Union Österreich AG

Brauerei Göss *
8707 Leoben-Göss, Brauhausgasse 1
Tel.: +43(0)3842/2090-0
Fax: +43(0)3842/2090-5810
www.brauunion.at

Brau Union Österreich AG

Brauerei Puntigam *
8055 Graz, Triester Straße 359
Tel.: +43(0)316/502-0
Fax: +43(0)316/502-3502
www.brauunion.at

Verzeichnis der österreichischen Brauereien



**Brau Union Österreich AG
Schladminger Brau GmbH**
8970 Schladming, Hammerfeldweg 163
Tel.: +43(0)3687/22591
Fax: +43(0)3687/22591-30
www.schladmingerbier.at

Brauerei DI Dr. Michael Löscher
8505 St. Nikolai i. S., Flamberg 101
Tel. + Fax: +43(0)3185/3266
www.flamberger.at

Brauhaus Bevog GmbH
8490 Bad Radkersburg
Gewerbepark B Nr. 9
Tel.: +43(0)3476/41543
Fax: +43(0)3476/4154320
www.bevog.at

diebrauerei Leutschach GmbH
8463 Leutschach, Schillerplatz 3
Tel.: +43(0)699/10438749
www.diebrauerei.com

Brauerei Gratzler
8224 Kaindorf, Obertiefenbach 26
Tel.: +43(0)664/3023344
www.brauereigratzler.at

Flecks Steirerbier GmbH
8130 Frohnleiten, Laufnitzdorf 200 a
Tel.: +43(0)3126/20611
www.brauhaus-austria.com/de

Handbrauerei FORSTNER
8401 Kalsdorf, Dorfstraße 52
Tel. + Fax: +43(0)3135/54228
www.forstner-biere.at

Herzog Hofbräu
8142 Wundschuh, Steindorf 8
Tel.: +43(0)676/3530560
www.herzog-hofbraeu.at

**Landwerkstatt & Genusslabor/
POCK BIER**
8481 Weinburg, Pichla 31
Tel.: +43(0)664/1915963
www.pockbier.com

**Nassauer City Bier
Achleitner Richard**
8522 Unterbergla, Nassau 48
Tel.: +43(0)664/5972032
www.nassauercitybier.at

**Nibelungengold Brauerei und
Destillerie Daniela Gruber**
8280 Fürstenfeld, Franz-Bauer-Weg 4
Tel.: +43(0)664/8636564
www.nibelungengold.at

Privatbrauerei Erzbergbräu
8790 Eisenerz, Trofengbachgasse 2
Tel.: +43(0)3848/4890 30
Tel.: +43(0)664/3202340
www.erzbergbraeu.at

Toni Bräu
8273 Ebersdorf, Wagenbach 61
Tel.: +43(0)699/10616161
www.tonibraeu.at

Trieb-Bräu
8641 St. Marein, F Raimundweg 7
Tel.: +43(0)3864/20297
Tel.: +43(0)664/806011616
trieb-braeu.repage.de

Tirol

Bierol GmbH
6334 Schwoich, Sonnendorf 27
Tel. +43(0)664/5204582
www.bierol.at

Branger Bräu
6175 Unterperfuß/Innsbruck 32
Tel. + Fax: +43(0)5232/2209
www.brangeralm.at

Brau Union Österreich AG
Brauerei Falkenstein *
9900 Lienz, Pustertaler Straße 40
Tel.: +43(0)4852/62062-0
Fax: +43(0)4852/62062-30
www.brauunion.at



Verzeichnis der österreichischen Brauereien

Brauerei Harald Franz Baumgartner
6020 Innsbruck, Feldstraße 11a
Tel.: +43(0)664/2346839
Fax: +43(0)512/348684
tirolerbier.heim.at

**Brauerei Schloß Starkenberg
Betriebs GmbH**
6464 Tarrenz, Griesegg 1
Tel.: +43(0)5412/66201-0
Fax: +43(0)5412/66201-25
www.starkenberqer.at

**Brauhaus Simon Strasser
Zillertal Bier - Hotel Bräu GmbH**
6280 Zell am Ziller, Bräuweg 1
Tel.: +43(0)5282/2366
Fax: +43(0)5282/2366-77
www.zillertal-bier.at

CraftCountry Brewery GmbH
6060 Hall in Tirol, Alte Landstraße 50
Tel.: +43(0)650/4302080
www.craftcountry.beer

**Familienbrauerei Huber GmbH
& Co. KG**
6380 St. Johann, Brauweg 2
Tel.: +43(0)5352/62221
Fax: +43(0)5352/65253
www.huberbraeu.at

Kristall Brauerei
6236 Alpach, Inneralpbach 431
Tel.: +43(0)664/4501566
www.kristallbrauerei.com

Vilser Privatbrauerei GmbH
6682 Vils, Stadtgasse 2
Tel.: +43(0)5677/53176
www.vilserprivatbrauerei.at

Vorarlberg

**Brauerei Egg, Simma, Kohler
GmbH & Co. KG**
6863 Egg, Gerbe 500
Tel.: +43(0)5512/2201
Fax: +43(0)5512/2201-10
www.brauerei-egg.at

Brauerei Fohrenburg GmbH & Co. KG
6700 Bludenz, Fohrenburgstraße 5
Tel.: +43(0)5552/606-0
Fax: +43(0)5552/606-50
www.fohrenburg.at

Mohren Produktions KG
6850 Dornbirn, Dr.-Waibel-Straße 2
Tel.: +43(0)5572/3777-0
Fax: +43(0)5572/3777-4156
www.mohrenbrauerei.at

Brauerei Frastanz eGen
6820 Frastanz, Bahnhofstraße 22
Tel.: +43(0)5522/51701-0
Fax: +43(0)5522/51701-4
www.frastanzer.at

Wien

Beaver Brewing Company GmbH
1090 Wien, Liechtensteinstraße 69
Tel.: +43(0)677/61012253
www.beaverbrewing.at

Brew Age GmbH
1220 Wien, Haberlandtgasse 64/3/1
Tel.: +43(0)680/1155120
www.BrewAge.at

Ottakringer Brauerei AG
1160 Wien, Ottakringer Platz 1
Tel.: +43(0)1/49100
Fax: +43(0)1/49100-2613
www.ottakringer.at

Xaver Brauerei
1160 Wien, Hasnerstraße 14/6-7
Tel.: +43(0)664/6131225
www.xaverbrauerei.com

*) Braustätte der BRAU UNION ÖSTERREICH AG
4021 Linz, Poschacher Straße 35
Tel.: +43(0)732/6979, Fax: +43(0)732/654454



Burgenland

Braugasthof Schmidt

7423 Neustift a.d. Lafnitz 64
Tel.: +43(0)3338/2330
Fax: +43(0)3338/2330-5

Pappelbräu

7210 Mattersburg, Arenaplatz 1, Top 5
Tel.: +43(0)699/11990087

Kärnten

ALTES BRAUHAUS

Stefan Breznik GnbR

9150 Bleiburg, Hauptplatz 9
Tel.: +43(0)4235/2026
Fax: +43(0)4235/2026-20

Brauerei Shilling

9545 Radenthein, Gartenraststraße 12
Tel.: +43(0)4246/2017

Jauntaler Bauernbier

9132 Gallizien, Pirk 1
Tel.: +43(0)4221/2031

Katschberg Brauerei

9863 Rennweg am Katschberg
Katschberghöhe 19
Tel.: +43(0)4734/612

Turmbräu

9500 Villach-Maria Gail
Anton Tuder Straße 2
Tel.: +43(0)4242/37875
Fax: +43(0)4242/37875-8

Niederösterreich

Adlerbräu

3430 Tulln, Rathausplatz 7
Tel.: +43(0)2272/62676

Allander Stierkogl Bräu

2534 Alland, Wagenhofstraße 538
Tel.: +43(0)2258/6891

Bahnhofsbräu

3200 Ober-Grafendorf, Bahnhofstraße 1
Tel.: +43(0)2747/3250605

Bierwerkstatt Thomas Fritsche

2486 Siegersdorf
Pottendorfer Straße 106
Tel.: +43(0)680/2042899

Brauerei Dangel

3763 Japons, Zettenreith 7
Tel.: +43(0)2914/6479

Brauerei Erich Brettner

2641 Schottwien, Hauptstraße 49
„Altes Doktorhaus“
Tel.: +43(0)2663/8300
Fax: +43(0)2663/8421

Brauerei Brauhotel Weitra

3970 Weitra, Rathausplatz 6
Tel.: +43(0)2856/2936
Fax: +43(0)2856/2936-300

Brauhaus Marchart

3423 St.Andrä-Wördern,
Greifensteinerstraße 92
Tel.: +43(0)676/9112512

BrauSchneider e.U.

3500 Krems a. d. Donau
Frauenbergplatz 6
Tel.: +43(0)664/3918418

Dunkelsteiner Bräu

3121 Karlstetten, Schaubing 2
Tel. + Fax: +43(0)2782/86961

Fiaker Bräu

3550 Langenlois, Holzplatz 7
Tel.: +43(0)2734/2150
Fax: +43(0)2734/2150-4

Gasthof Diewald

2640 Gloggnitz
Raach am Hochgebirge 38
Tel.: +43(0)2662/43905

Haßbacher Braueck

Privatbrauerei Martin Gruber
2831 Haßbach, Berggasse 6
Tel.: +43(0)2629/7326



Gasthaus- und Hausbrauereien

Hözl Bräu

3250 Wieselburg, Teichweg 6
Tel.: +43(0)664/4136260

Kastner Bier

3072 Kasten, Steinabruck 35
Tel.: +43(0)660/7004016

Kirchberger Bier

3932 Kirchberg am Walde, Marktplatz 12
Tel.: +43(0)2854/7070

Kurv'n Bräu Nestler

2134 Enzersdorf bei Staatz, Bahnhof 96
Tel.: +43(0)2524/2136

Langenrohrer Erlebnisbrauerei

3442 Langenrohr, Josef-Reither-Straße 18
Tel.: +43(0)650/9796197

Linko Bräu

3160 Traisen, Gartengasse 9
Tel.: +43(0)2762/62802
Fax: +43(0)2762/62094

Petri-Bräu

Hausbrauerei Sigl

3161 St. Veit an der Gölsen
Brillergaben 8
Tel.: +43(0)2763/2163

Poidl Bräu

2563 Pottenstein, Wehrgasse 6
Tel.: +43(0)2672/82419

Privatbrauerei Gaming

Kartausen Bräu

3293 Gaming, Kartause 1
Tel.: +43(0)7485/98466-22

Privatbrauerei Maria Pichler

3633 Schönbach, Schönbach 1
Tel.: +43(0)664/6563712

Rax Bräu

2650 Payerbach, Hauptstraße 40
Tel.: +43(0)676/6409628

WieNeuBräu

Die Microbrauerei in Wiener Neudorf
2351 Wiener Neudorf, Parkstrasse 35
Tel.: +43(0)664/4757699

Wirtshausbrauerei Haselböck

3662 Münichreith am Ostrong
Hausbrauerstraße 3
Tel. + Fax: +43(0)7413/6119

Xandl Bräu

3902 Vitis, Heidenreichsteiner Straße 2
Tel.: +43(0)680/559647

Ybbstal Bräu Gasthaus Hehenberger

3340 Waidhofen an der Ybbs
Wienerstraße 28
Tel.: +43(0)7442/52243

Zecherbräu

2640 Enzenreith, Siedlaustraße 129
Tel.: +43(0)2662/45076

Oberösterreich

Bratl Bräu

4372 St. Georgen am Walde, Markt 13
Tel.: +43(0)7954/2203
Fax: +43(0)7954/2203-16

BrauhoF Goldberg

4521 Schiedlberg, Weichstettenstraße 119
Tel.: +43(0)7251/592

Brauerei Kaltenböck

4864 Attersee, Palmsdorf 17
Tel.: +43(0)699/12644109

Craftwerk Braupub

4463 Großraming, Mitterweg 19
Tel.: +43(0)7254/70600

Dietrachinger Hausbrauerei

5271 Moosbach, Dietraching 24

„Eder-Bräu“ Bierbuschenschank

4292 Kefermarkt, Netzberg 32
Tel.: +43(0)699/12150697
Fax: +43(0)7236/20940

Ernstinger Wirt's Bräu

5121 Ostermiething, Ernsting 6
Tel.: +43(0)6278/6325

Gasthausbrauerei Zum Alfons

4690 Schwanenstadt, Bergern 2
Tel.: +43(0)7673/2442
Fax: +43(0)7673/2027



Hausbrauerei Bogner

5280 Braunau am Inn, Haselbach 26
Tel.: +43(0)7722/68343 oder
Tel.: +43(0)7722/82482
Fax: +43(0)7242/351500-50

Hofbrauerei Preuner - Ramp'n Bräu

4873 Frankenburg, Vordersteining 5
Tel.: +43(0)7683/8428
Fax: +43(0)7683/8428-22

Kemmet Bräu

4580 Windischgarsten, Hauptstraße 22
Tel.: +43(0)7562/20066
Fax: +43(0)7562/20066-33

Leimer Bräu

4860 Lenzing, Atterseestraße 34
Tel.: +43(0)7672/92920-0
Fax: +43(0)7672/92920-73

Sandberg Bräu

4550 Kremsmünster, Sandberg 1
Tel.: +43(0)664/4259812

Schloßbrauerei Weinberg

4292 Kefermarkt, Weinberg 2
Tel.: +43(0)7947/7111
Fax: +43(0)7947/7111-4

Thor-Bräu Laska GmbH

4100 Ottensheim, Hostauerstraße 2
Tel.: +43(0)7234/82371
Fax: +43(0)732/82606

Voralpenbräu Gastronomie GmbH

4642 Sattledt, Hauptstraße 13
Tel.: +43(0)7244/8920
Fax: +43(0)732/82606

Salzburg

Allerberger Bräu

5072 Siezenheim, Doktorstraße 49
Tel.: +43(0)662/850270
Fax: +43(0)662/85040115

Bramsau-Bräu

Fam. Weissenbacher
5324 Faistenau, Bramsaustraße 1
Tel.: +43(0)6228/2566

Bräurup

Familie Gassner
5730 Mittersill, Kirchgasse 9
Tel.: +43(0)6562/6216
Fax.: +43(0)6562/6216-502

ISI-Bräu, Brunner

5020 Salzburg, Bäckerstraße 3
Tel.: +43(0)664/3953007

Kiesbye´s BIERkulturHAUS

5162 Obertrum, Dorfplatz 1
Tel.: +43(0)664/2534162

Kohlschnait Bräu

5662 Bruck an der Glocknerstraße
Niederhof 3
Tel.: +43(0)6545/6112
Fax: +43(0)6545/6112-4

Landgasthaus Weixen

5661 Rauris, Seidwinkelstraße 114
Tel.: +43(0)6544/6437
Fax: +43(0)6544/6437-4

Raggei-Bräu

5102 Anthering b. Salzburg, Acharting 32
Tel.: +43(0)6223/20396

Sagl – Bräu Fritz Sendlhofer

5700 Zell am See, Sonnbergstraße 42
Tel.: +43(0)6542/47463

Schmaranz Bräu

5630 Bad Hofgastein, Wieden 52
Tel.: +43(0)6432/6719
Fax: +43(0)6432/6719-8

Simal-Bräu

5700 Zell am See, Bruckberg 1
Tel.: +43(0)6542/57407
Fax +43(0)6542/57407-4

s´Kloane Brauhaus

5020 Salzburg
Schallmoser Hauptstraße 27
Tel. + Fax: +43(0)662/871154



Gasthaus- und Hausbrauereien

Anton Wallner Bräu
5743 Krimml, Oberkrimml 118
Tel.: +43(0)6564/7295-0
Fax: +43(0)6564/7295-5

Steiermark

Bauernhofbrauerei Johann Schmallegger
8183 Floing, Haring 17
Tel. + Fax: +43(0)3177/2297

Berger-Bräu
8255 St. Jakob i. Walde, Kirchenviertel 34
Tel.: +43(0)3336/8259
Fax: +43(0)3336/8259-4

FÜRSTENBRÄU
8280 Fürstenfeld, Hauptstraße 31
Tel.: +43(0)3382/55255
Fax: +43(0)3382/55255-15

Hausbrauerei Seidl
8820 Neumarkt, Zeutschach 7
Tel. + Fax: +43(0)3584/2440

Hermax-Brau
8311 Markt Hartmannsdorf, Reith 72
Tel.: +43(0)699/11876216

Kandlbauer´s Hausbräu
8190 Birkfeld, Aschau 21
Tel. + Fax: +43(0)3174/4750

Kofler Bräu
8786 Rottenmann, Hauptstraße 4
Tel.: +43(0)3614/2225

Kulturbrauerei Hengist
8411 Hengsberg, Schönberg 24
Tel.: +43(0)664/88658141

LAURENZI BRÄU
8200 Gleisdorf, Hauptplatz 3
Tel.: +43(0)3112/36795

Lava Bräu
8330 Feldbach, Auersbach 130
Tel.: +43(0)3152/8575-333
Fax: +43(0)3152/8575-335

Leit´n Bier
8114 Großstübing 34
Tel.: +43(0)3125/27343

Marienbräu Edwin Strobl
8075 Hart bei Graz, Rupertstraße 80
Tel.: +43(0)316/471130

Met-Bräu Vertriebs GesmbH
Steirisch Ursprung
8200 Eggersdorf, Brodersdorfstraße 85
Tel.: +43(0)3117/5171
Fax: +43(0)3117/5171-7

Moarpeter
8223 Stubenberg, Vockenberg 46
Tel.: +43(0)3176/8546

Peterwirtsbräu
8983 Bad Mitterndorf 68
Tel.: +43(0)3623/2597-0
Fax: +43(0)3623/25 97-4

Putz´n Bräu
8243 Pinggau, Wiesenhöf 17
Tel.: +43(0)3339/22373
Fax: +43(0)3339/22193

Sajacher Schlößl Bräu
8424 Gabersdorf, Sajach 23
Tel.: +43(0)3452/74879

St. Stefaner Privatbierbrauerei
Fam. Köber
8511 St. Stefan ob Stainz, Zirknitz 17
Tel.: +43(0)3463/81873

Stubalm Brauerei
Bernd Mara
8580 Köflach-Pichling, Packerstraße 60
Tel.: +43(0)664/5026770

Wirtshausbrauerei Mariazell
8630 Mariazell, Wiener Straße 5
Tel.: +43(0)3882/2523-0
Fax: +43(0)3882/2523-8



Tirol

Achenseebier Schau- und Hausbrauerei

6213 Pertisau
Tel.: +43(0)5243/5206

Gasthof Ebner Brennerei & Brauerei

6067 Absam, Karl Zanger Straße 17
Tel. +43(0)5223/57923-5

Brauhaus Rattenberg

6240 Rattenberg, Bienerstraße 84
Tel. + Fax: +43(0)5337/63870

Freundsberg 66

6134 Vomp, Josef-Heiß-Straße 48
Tel. +43(0)681/81969514

Gasthofbrauerei Heustadl

6622 Rinnen/Berwang 38
Tel.: +43(0)5674/8150
Fax: +43(0)5674/8192

Haidenhof Wirtshausbrauerei

9900 Lienz, Grafendorferstraße 2
Tel.: +43(0)4852/62440
Fax: +43(0)4852/62440-6

Klosterbräu

6100 Seefeld, Klosterstraße 30
Tel.: +43(0)5212/2621-0
Fax: +43(0)5212/3885

Loder Bräu Privatbrauerei

6344 Walchsee/Kaiserwinkl
Kalvarienweg 5
Tel.: +43(0)5374/5247

Gasthof Mairwirt

6385 Schwendt, Dorfstrasse 17
Tel.: +43(0)5375/2777
Fax: +43(0)5375/2777-4

Ötztaler Bier Manufaktur Umhausen

6441 Umhausen, Dorf 30
Tel.: +43(0)676/5402485

s´ Höf Bräuhaus

6675 Tannheim, Höf 19
Tel.: +43(0)676/843128201

Strickers Dorf-Alm

6654 Holzgau, Nr. 71
Tel.: +43(0)56 33/55 86

Theresienbräu

6020 Innsbruck,
Maria-Theresien-Straße 51-53
Tel.: +43(0)512/587580
Fax: +43(0)512/587580-5

Wildschönau Brauerei

6311 Wildschönau, Oberau 313
Tel.: +43(0)664/73699417

Wien

1516 Brewing Company

1010 Wien, Krugerstraße 18 /
Schwarzenbergstraße 2
Tel.: +43(0)1/9611516

Brauwerk

1160 Wien, Ottakringer Platz 1
Tel.: +43(0)1/49100-5480

Fischerbräu

1190 Wien, Billrothstraße 17
Tel.: +43(0)1/3695949
Fax: +43(0)1/3687213

Gegenbauer

1100 Wien, Waldgasse 3
Tel: +43(0)1/6041088
Fax: +43(0)1/6041088-22

Hiaslbräu

1220 Wien, Biberhaufenweg 228
Tel.: +43(0)1/2807122

LICHTENTHALER BRÄU

1090 Wien, Lichtensteinstraße 108
Tel.: +43(0)1/3152257

Medl - Bräu

1140 Wien, Linzer Straße 275
Tel.: +43(0)1/9144340
Fax: +43(0)1/9144340-4



Gasthaus- und Hausbrauereien

Salm Bräu Ges.m.b.H.

1030 Wien, Rennweg 8
Tel.: +43(0)1/7995992

Siebensternbräu

1070 Wien, Siebensterngasse 19
Tel.: +43(0)1/5238697
Fax: +43(0)1/5232580

Stadtbrauerei Schwarzenberg

1010 Wien, Schellinggasse 14
Tel.: +43(0)1/2084441

Stiegl – Ambulanz

Am Campus des Alten AKH
1090 Wien, Alser Straße 4
Tel.: +43(0)4021150

The Highlander

1090 Wien, Sobieskiplatz 4
Tel.: +43(0)1/3152794

Wieden-Bräu Stark OEG

1040 Wien, Waaggasse 5
Tel.: +43(0)1/5860300
Fax: +43(0)1/5860300-11

Zum Schwarzen Adler

1050 Wien, Schönbrunner Straße 40
Tel.: +43(0)1/890 49 60



Verband der Brauereien Österreichs
1030 Wien, Zaunergasse 1-3
Tel.: +43-1-713 15 05, Fax: +43-1-713 39 46
E-Mail: getraenke@dielebensmittel.at
www.bierserver.at